

Den Europæiske Landbrugsfond for Udvikling af Landdistrikterne:  
Danmark og Europa investerer i landdistrikterne



Miljø- og Fødevarerministeriet  
Landbrugsstyrelsen



Den Europæiske Landbrugsfond  
for Udvikling af Landdistrikterne

LDP 2020



Se EU-Kommissionen, Den Europæiske Landbrugsfond for Udvikling af Landdistrikterne

# AP3 – Optimering af reproduktion hos højtydende køer – bilag 1

Projekt 'Vejen til 6. laktation – større værdi via holdbare køer'

Specialkonsulent Søs Ancker & Seniorrådgiver Henrik Martinussen, HusdyrInnovation

Viborg d. 12/12 '17 hhv. Billund d. 14/12 '17

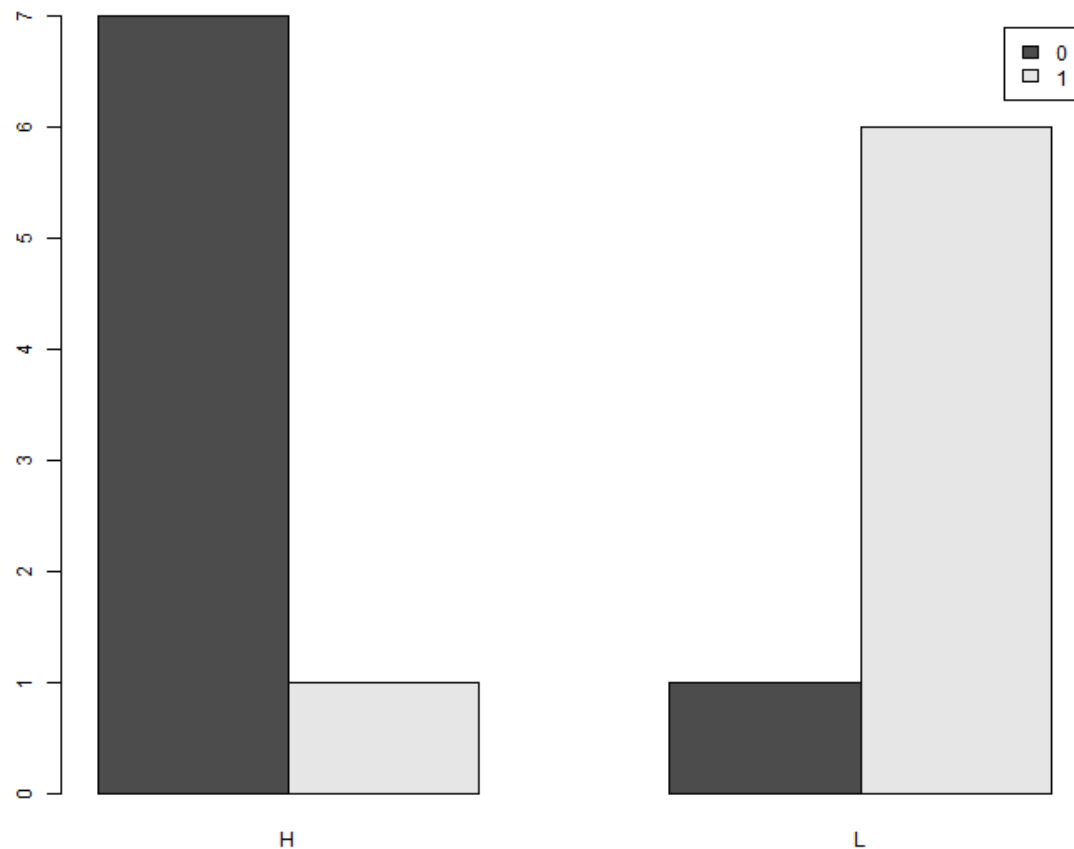
## Resultater fra arbejds pakken i 2017

- Variable der er testet, hvor der er fundet sikker forskel eller tendens til forskel mellem "Høj" og "Lav" drægtigheds pct. hos hhv. 1.kalvs, 2.kalvs og ældre køer

## Resultater – 1.kalvs i hold for sig

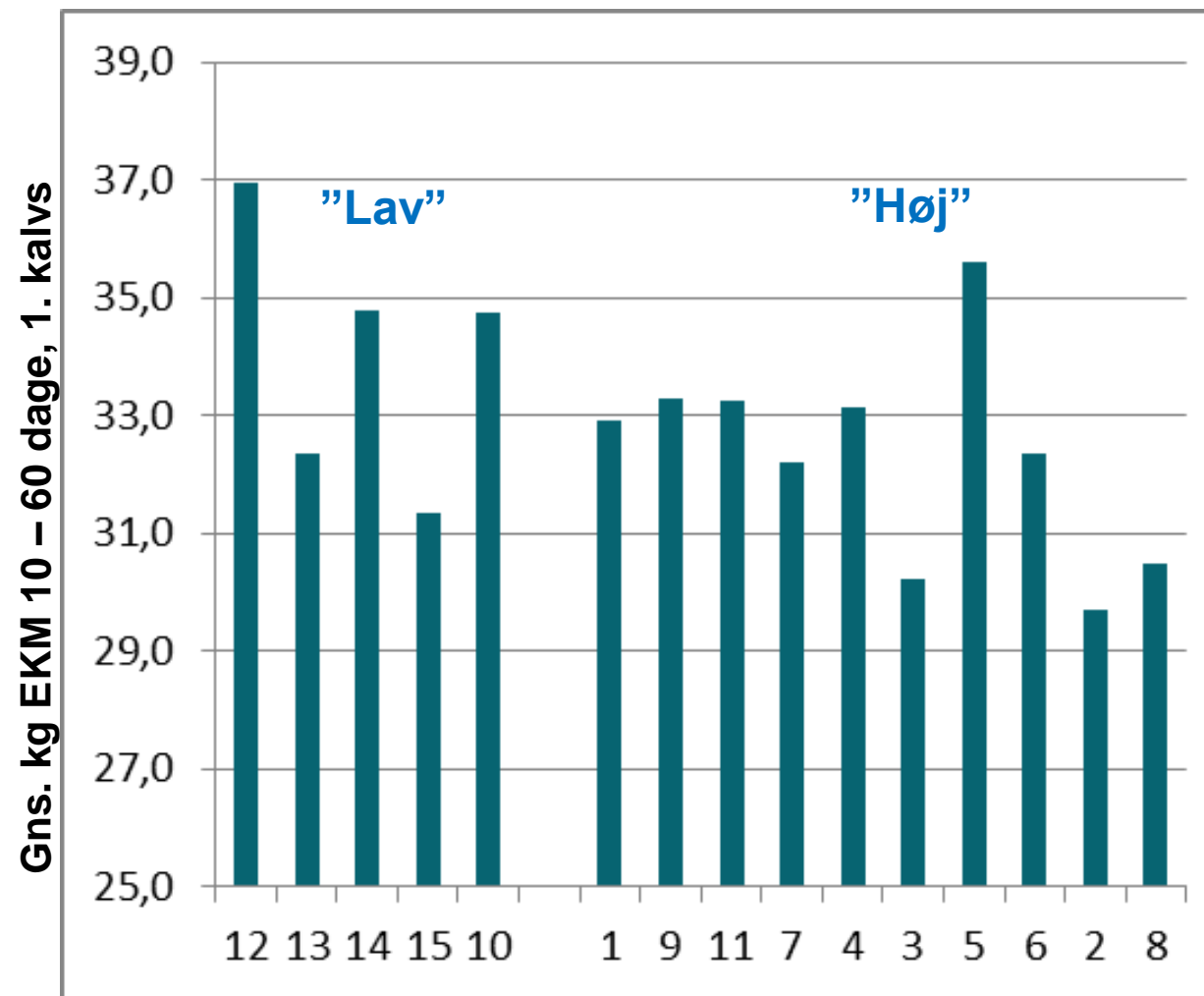
Variable	Sikker forskel mellem "Høj" og "Lav"
1.kalvshold separat (bes.)	Ja
Gns. kg EKM 10-60 dage , 1.kalvs	Tendens

# Separat 1.kalvs hold



0 = ikke et 1.kalvs hold  
1 = 1.kalvs hold

SEGES



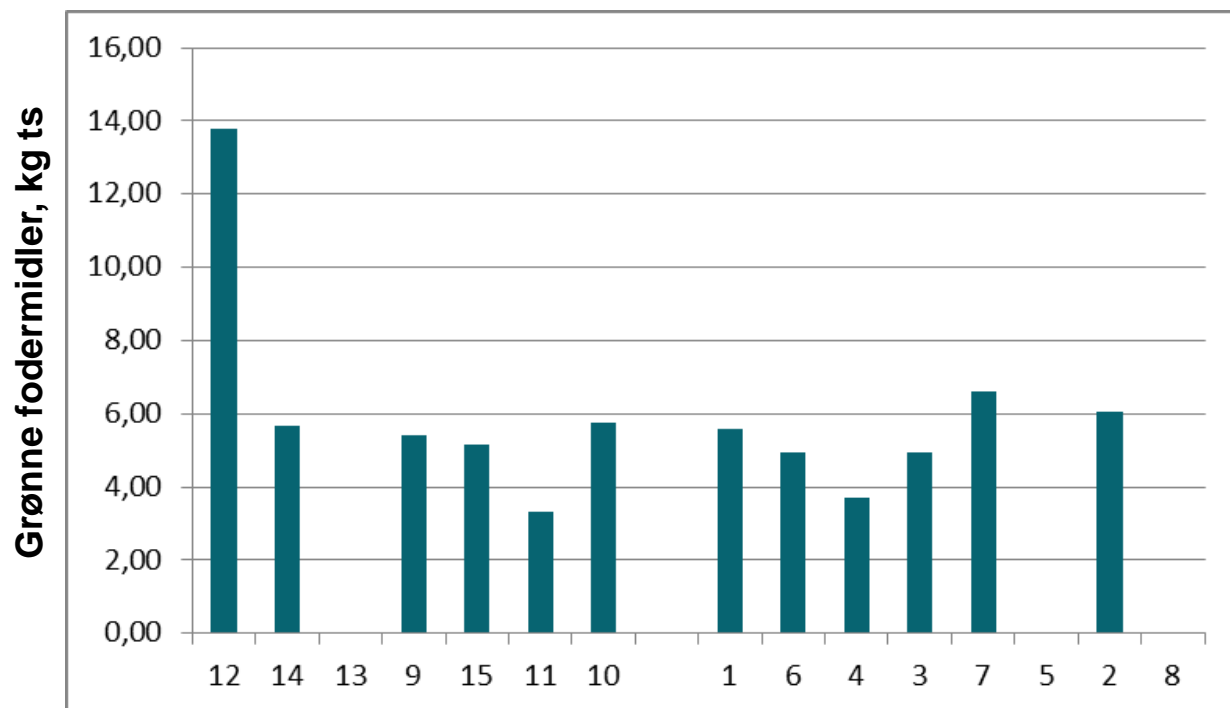
Måske her I får effekt af jeres 1.kalvs hold!?  
- dog ikke sikker forskel



# 1. kalvs i hold for sig – konklusion

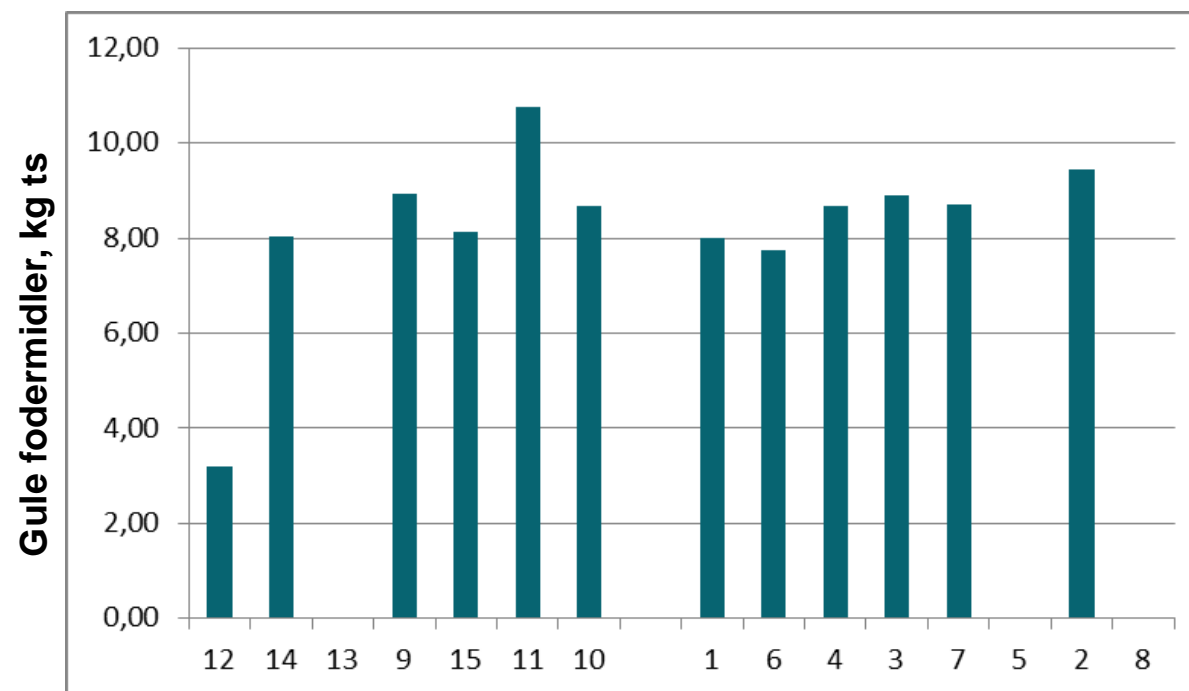
- Drægtigheds pct. er lavere hos 1.kalvskøerne i de besætninger hvor 1.kalvskøerne går i et hold for sig
- Der er en tendens til at 1.kalvskøerne i disse besætninger har en højere ydelse 10-60 dage efter kælvning – måske er det her I får en effekt af at have et 1.kalvs hold.

# Fodring – besætningsniveau



Grønne fodermidler (frisk græs, kløvergræsensilage, græsensilage og hø)

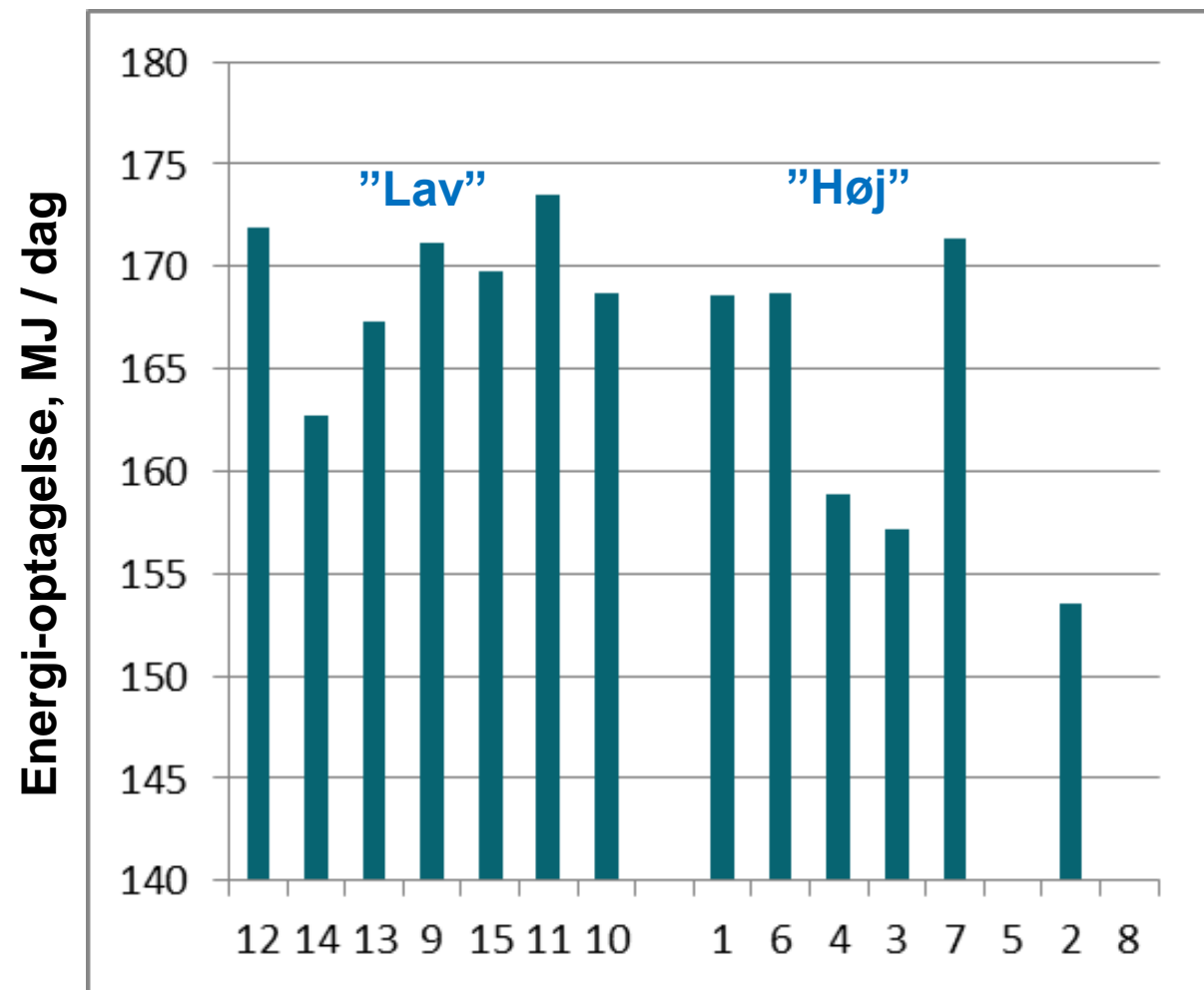
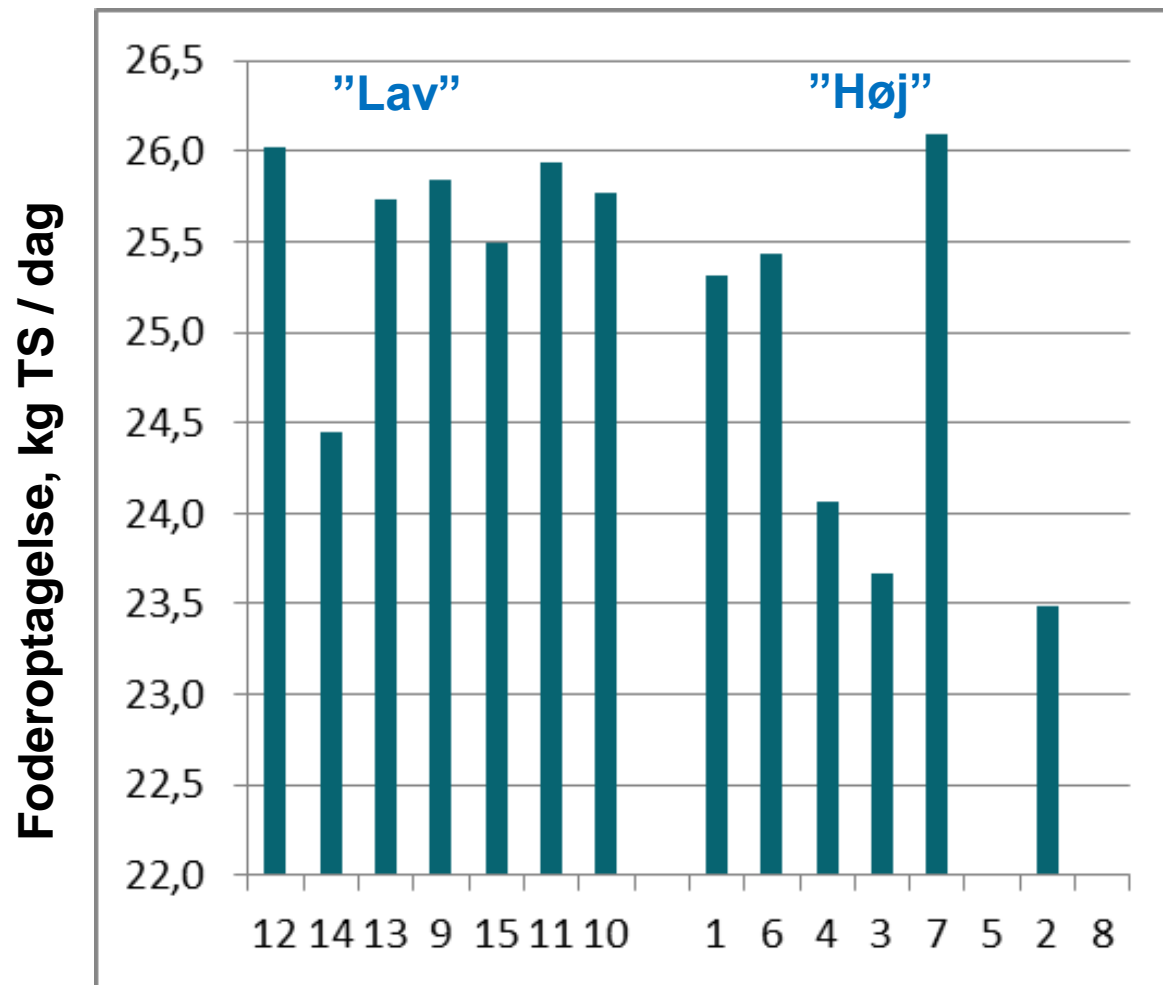
Gule fodermidler (majsensilage, kolbemajsensilage, byghelsædsensilage, ærteheldsædsensilage og halm)



## Resultater – fodring

Variable	Sikker forskel mellem "Høj" og "Lav"
Foderoptagelse, kg TS/dag (bes.)	Tendens
Energioptagelse, MJ / dag (bes.)	Tendens

# Fodring – besætningsniveau





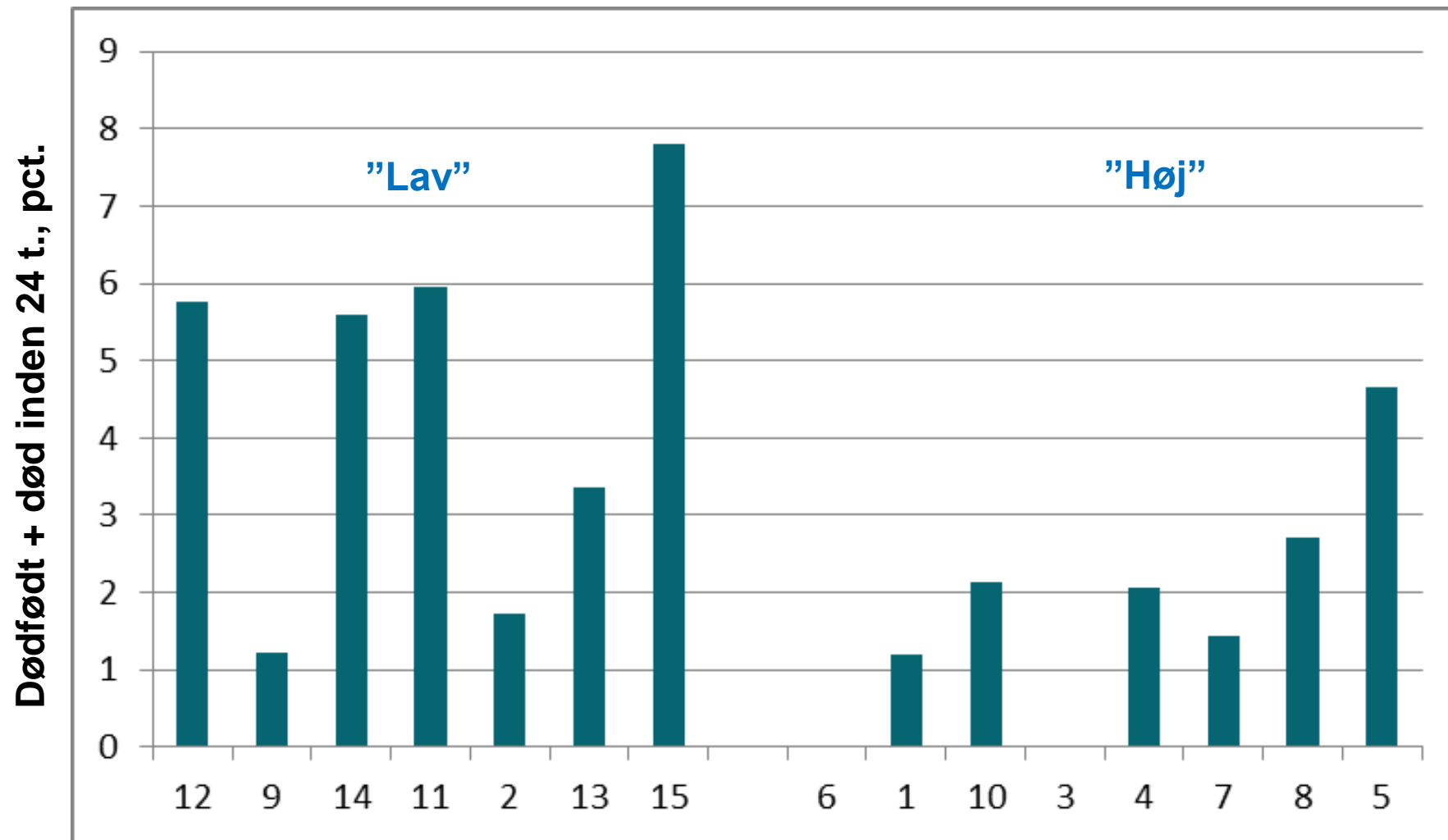
## Foder – konklusion på besætningsniveau

- Tendens til højere foderoptagelse og energioptagelse hos 'Lav' (men ingen forskel mellem "Høj" og "Lav" mht. ydelsen på besætningsniveau)
- Energikoncentrationen pr. kg. ts adskiller sig ikke fra 'Høj', så 'Lav' æder bare flere kg ts

## Resultater – sundhed

Variable	Sikker forskel mellem "Høj" og "Lav"
Dødfødte og døde indenfor 24 t., 2.kalvs	Ja

## Sundhed – 2.kalvs



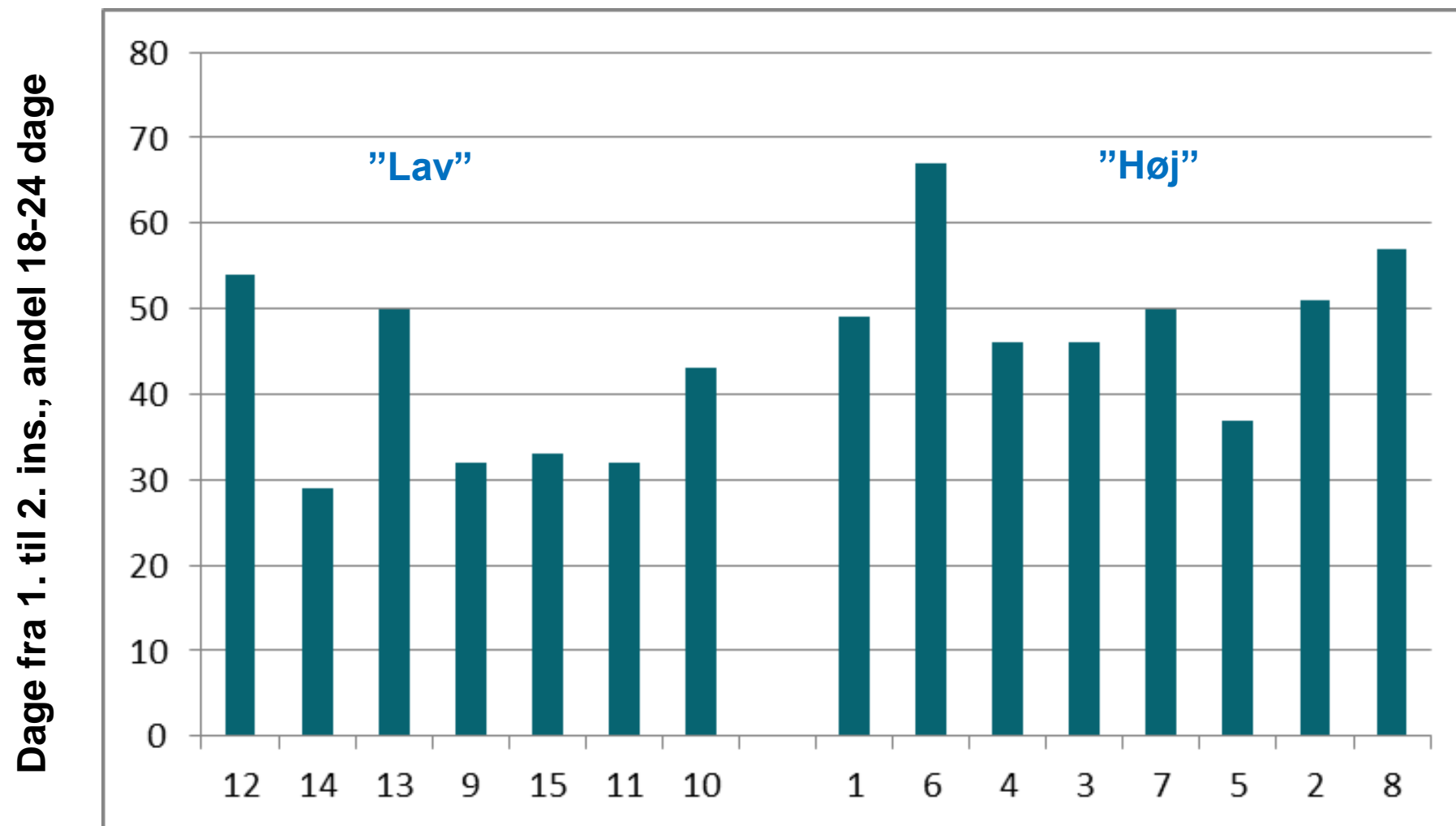
## Sundhed – konklusion

- Signifikant højere pct. dødfødte + døde inden 24 timer blandt 2.kalvskøerne med 'Lav' drægtigheds pct. ved 1. inseminering

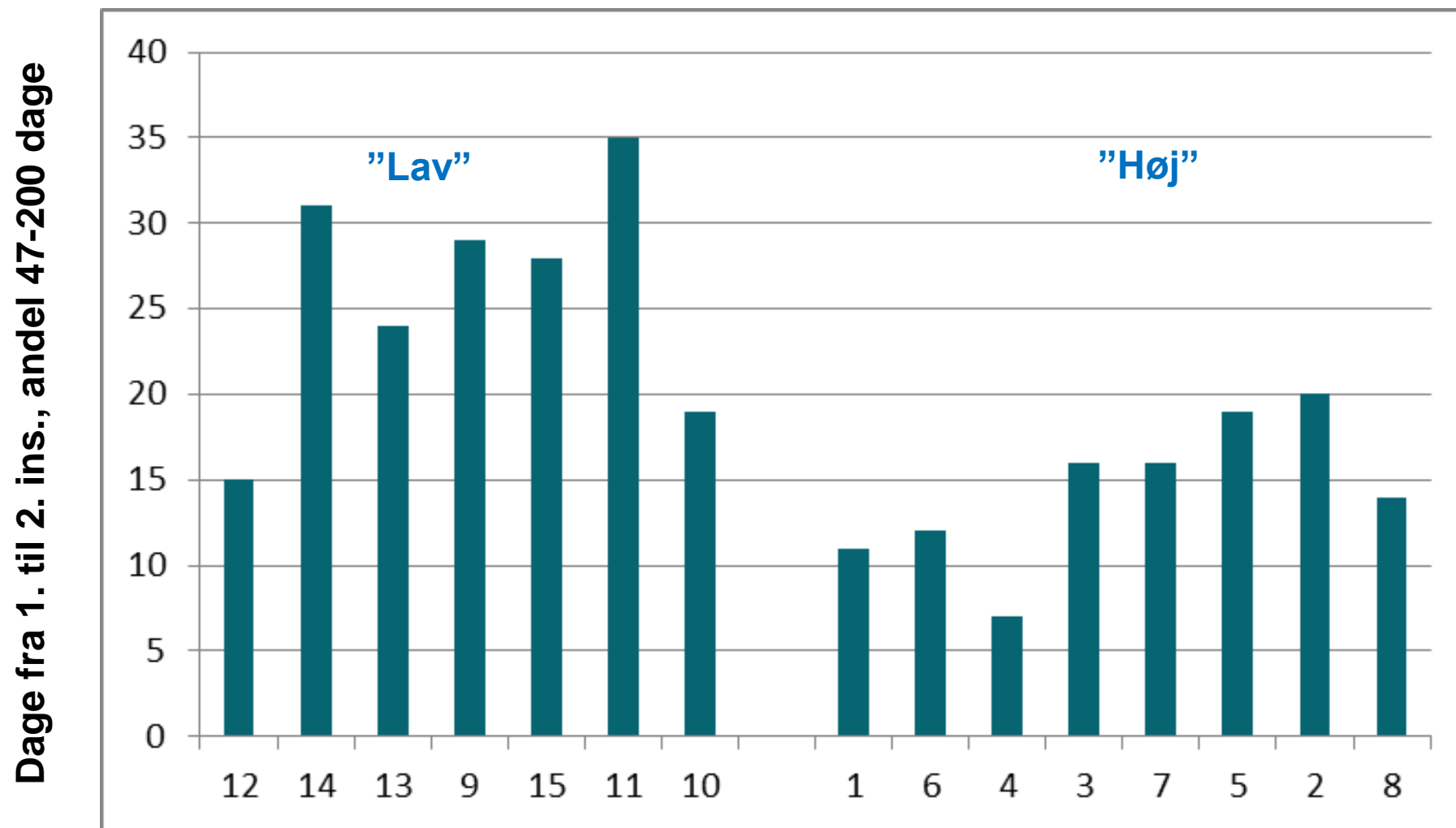
## Resultater – reproduktion

Variable	Sikker forskel mellem "Høj" og "Lav"
Insemineringsinterval 18-24 dage (bes.)	Ja
Insemineringsinterval 47-200 dage (bes.)	Ja
Kælvning til 1. inseminering, std., 1.kalvs / 2.kalvs / øvr.	Tendens

# Resultater – reproduktion

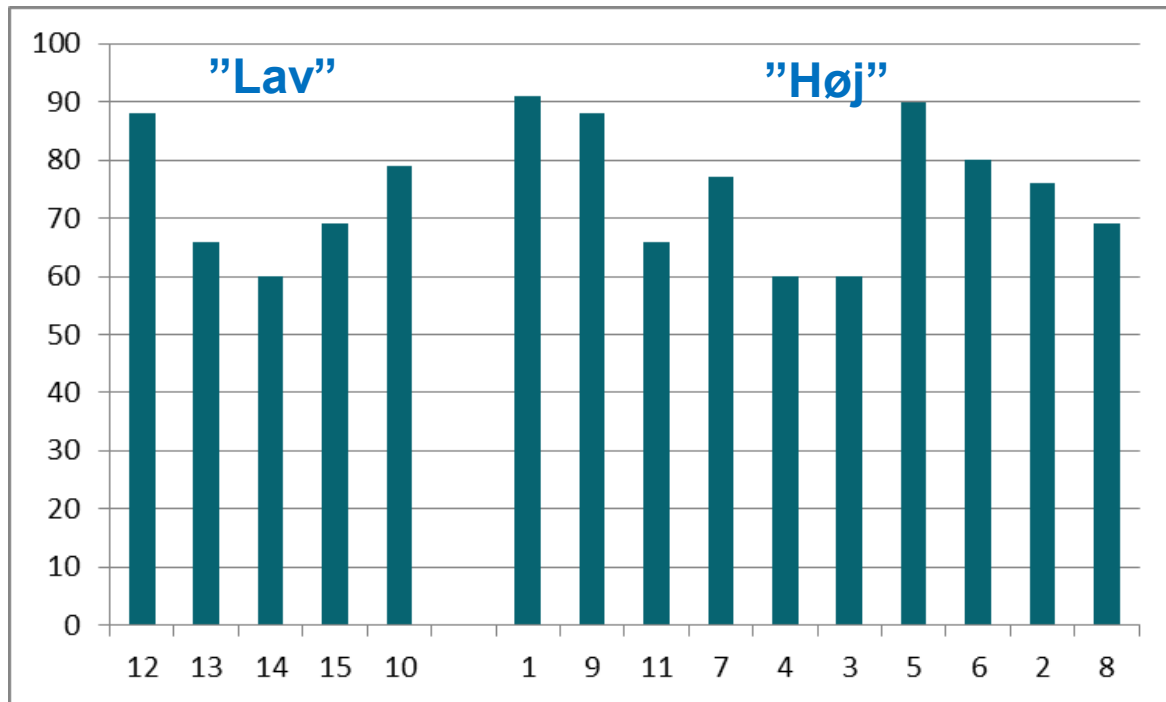


# Resultater – reproduktion



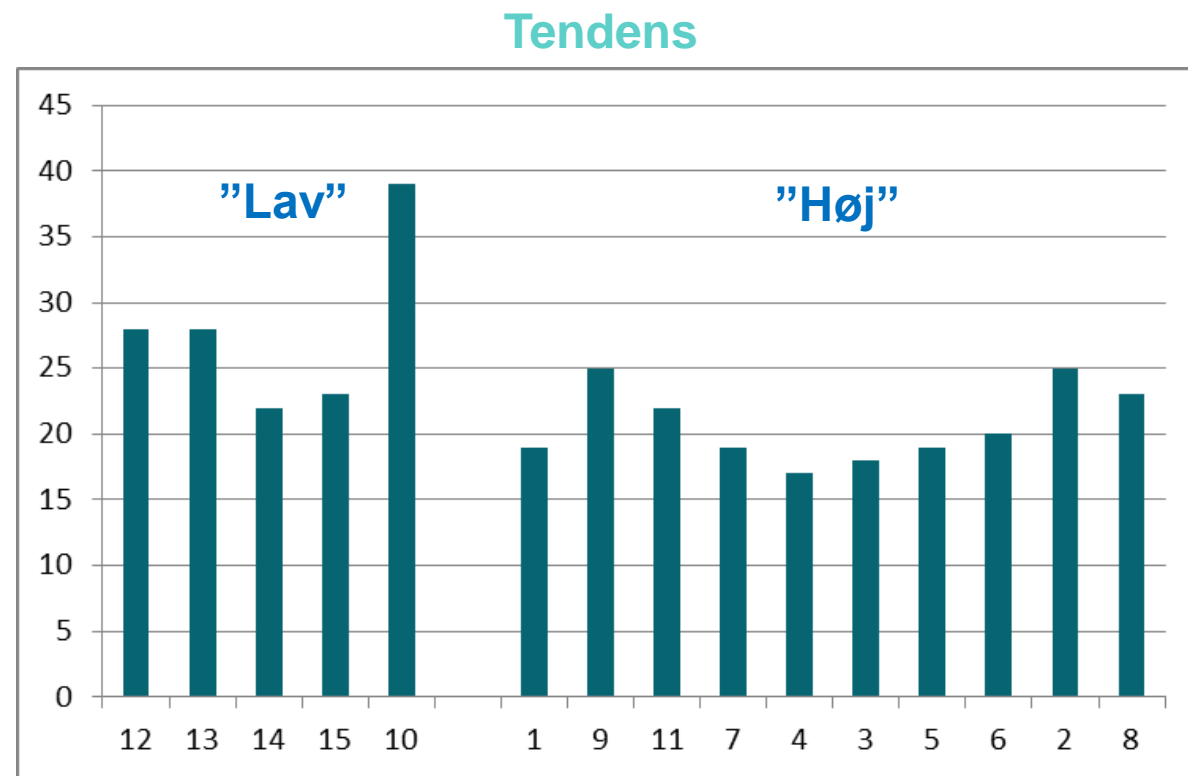
# Resultater – reproduktion, 1.kalvs

Dage fra kælvnng til 1. inseminering, gns.



SEGES

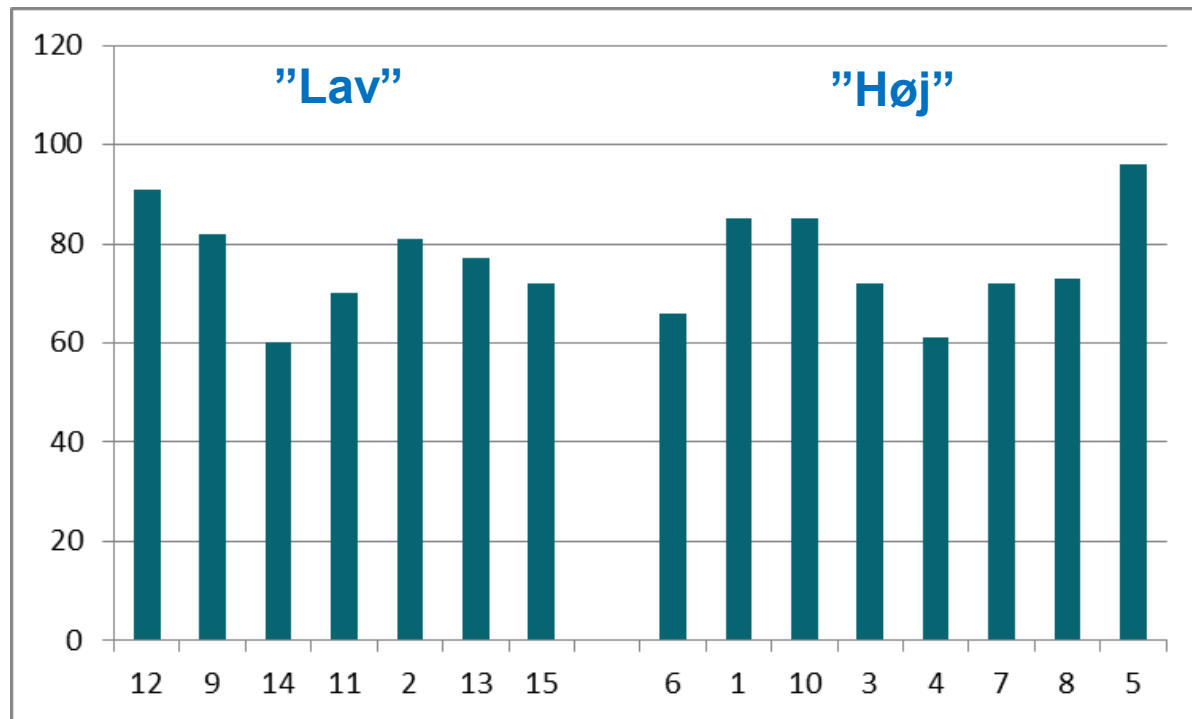
Dage fra kælvnng til 1. inseminering, std.





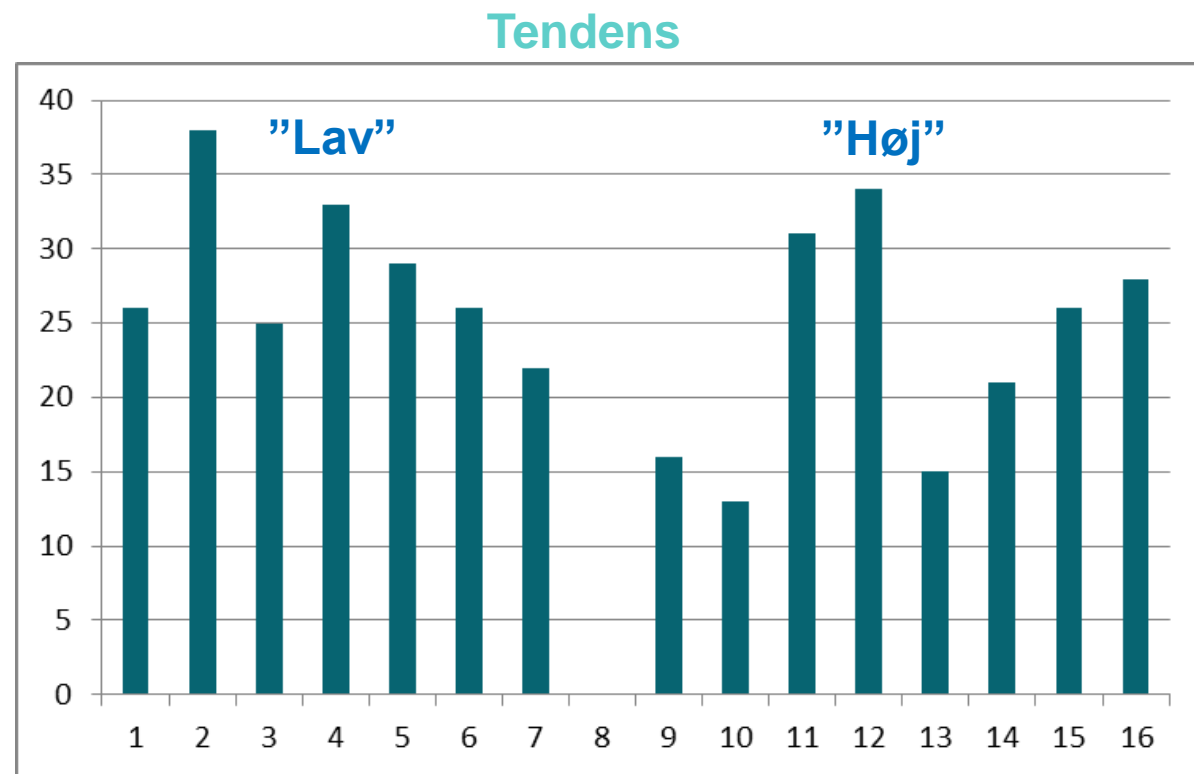
# Resultater – reproduktion, 2.kalvs

Dage fra kælvnng til 1. inseminering, gns.

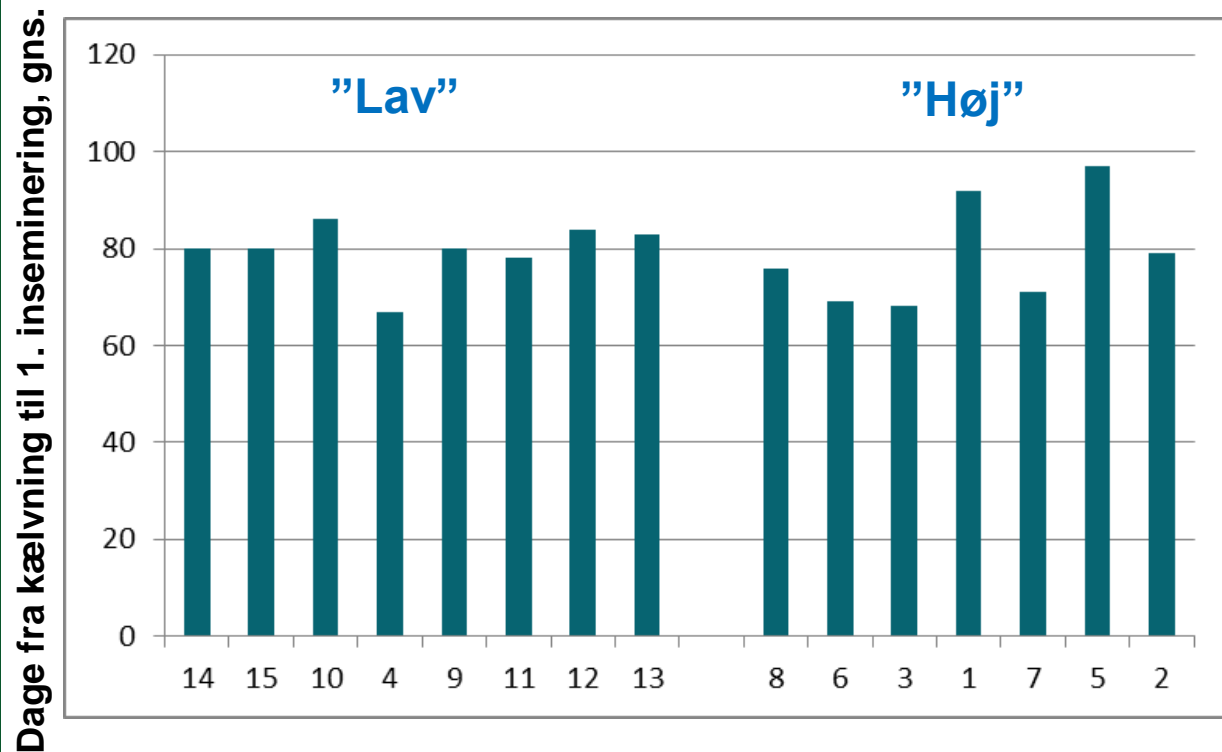


SEGES

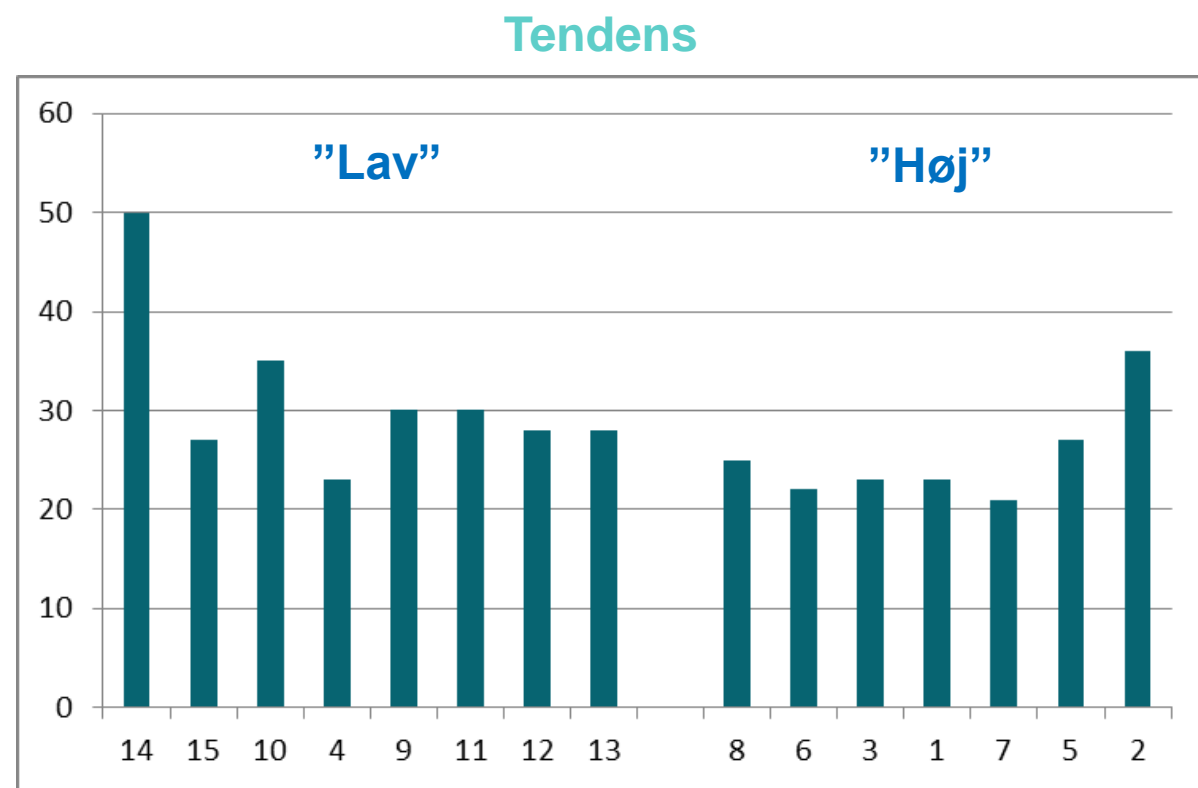
Dage fra kælvnng til 1. inseminering, std.



# Resultater – reproduktion, øvrige



Dage fra kælvnng til 1. inseminering, std.



## Reproduktion – konklusion

- ‘Høj’ fanger flere omløbere ved den cyklus der kommer efter 1. inseminering end ‘Lav’
- ‘Høj’ har lavere andel køer, med 47-200 dage efter 1. inseminering – kan være fordi ‘Høj’ har færre cystekøer, men kan også dække over færre oversete brunster
- ‘Høj’ har tendens til mindre spredning omkring gns. antal dage fra kælvning til 1. inseminering for alle pariteter